



URBAN MATTER

EFFETS MATÉRIQUES POUR AMEUBLEMENT D'INTÉRIEUR



EFFETS MATÉRIQUES POUR AMEUBLEMENT D'INTÉRIEUR

URBAN MATTER

Âme urbaine, style contemporain aux effets matériques pour un fort impact scénique.

Le monde **ICA Group** est en évolution pérenne, toujours attentif aux tendances du design et aux demandes des architectes et des concepteurs de projets. C'est pourquoi le laboratoire R&D s'est consacré à l'étude des vernis pour bois version **urbaine**.

La ligne **Urban Matter**, au fort impact matérique, épouse un style contemporain et raffiné, réaliste et irrégulier (du fait de l'aspect dishomogène de la surface) qui s'inspire de la vie quotidienne. Il est donc possible de réaliser des surfaces à **effet Acier, Liquid Foil, Métal satiné, Corten et Pierre** en gardant l'**aspect brut de la matière** mais avec la **chaleur du bois** sous les doigts. Urban Matter se prête aux emplois les plus créatifs en offrant à l'imagination la possibilité de créer une **infinie variété d'effets**, chaque fois différents et uniques.



EFFET ACIER

Métallique, oxydé, coloré : style industriel au caractère élégant et discret.

La ligne propose deux interprétations de l'acier naturel : **“feuille”** aux tons clairs, légers et **“oxydé”** aux tons chauds et à l'aspect plus vécu, à décliner en **huit différentes nuances** sélectionnées d'après l'étude des tendances du monde du design.

L'effet est réalisé par le biais d'un cycle de vernissage (sur panneaux en MDF ou sur papier mélaminé) qui associe l'emploi du **brillant laqué** au **vernis métallisé effet acier**. La légère **éraflure** de la surface représente le détail minutieux qui rend le support plus fidèle à l'acier et, accentuée par le reflet de la lumière, crée des mouvements et des nuances.

- Application par vaporisation.
- Effet esthétique comparable à l'acier.
- Chaleur du bois par rapport à l'acier.
- Réalisation d'effets uniques en mesure d'intervenir sur les différentes variables : ton couleur de la base polyuréthane brillante, opacité et éventuelle coloration du vernis effet acier et de la finition en dernière main.
- Indiqué pour l'application sur des produits tridimensionnels.
- Bonne résistance chimique et physique.
- Excellente résistance à la lumière.

EFFET ACIER



ACIER "FEUILLE"



VIDÉO APPLICATION



ACIER "OXYDÉ"



VIDÉO APPLICATION

EFFET ACIER



PLATINE



OR ROSE



NICKEL

EFFET ACIER



PLOMB



TITANE



MANGANÈSE

EFFET LIQUID FOIL

Reproduire l'effet d'une plaque de métal réfléchissant de manière extrêmement réaliste est désormais possible.

La ligne propose cinq différents tons métalliques qui permettent de réaliser l'effet "étain", "or", "laiton", "cuivre" et "bronze".

L'effet est réalisé par le biais d'un simple cycle de vernissage (sur panneaux en MDF ou sur papier mélaminé), suivi par un ponçage minutieux au papier de verre et par un brossage qui permettent aux particules métalliques présentes dans le film de vernis de devenir brillantes et de créer la surface métallique.

- Application par pulvérisation.
- Effet esthétique comparable à une plaque métallique.
- Flexibilité et rapidité d'ennoblissement supérieures à la tôle métallique.
- Indiqué pour l'application sur produits manufacturés tridimensionnels.
- La surapplication avec protection transparente ralentit l'oxydation naturelle du métal dans le temps.
- Excellente résistance à la lumière.

EFFET LIQUID FOIL



ÉTAIN



VIDÉO APPLICATION



OR

EFFET LIQUID FOIL



LAITON



CUIVRE



BRONZE

EFFET MÉTAL SATINÉ

Les fascinantes couleurs métalliques, grâce à leur opacité, sont en mesure d'octroyer élégance et sobriété aux espaces intérieurs.

Les métaux satinés de la ligne Urban Matter se caractérisent de par une grande opacité et sont proposés en cinq variantes : “plomb”, “or”, “acier”, “bronze” et “cuivre”.

Le cycle de vernissage (sur panneaux en MDF ou sur papier mélaminé) associe l'utilisation d'une **base brillante** au **vernis à base d'eau bicomposant effet métal satiné**, qui est ensuite protégé par une **finition mate transparente acrylique**. L'effet légèrement **éraflé** de la surface, assorti à l'application d'une **cire vieillissante**, crée des mouvements et des nuances uniques de fort impact.

- Application par pulvérisation.
- Effet esthétique comparable au métal satiné.
- Chaleur du bois par rapport à l'acier.
- Réalisation d'effets uniques en mesure d'intervenir sur les variables suivantes : ton couleur de la base brillante, éventuelle éraflure et application d'une cire vieillissante.
- Indiqué pour l'application sur produits manufacturés tridimensionnels.
- Excellente résistance à la lumière.
- Bonne résistance chimique et physique.



EFFET MÉTAL SATINÉ



PLOMB



EFFET VIEILLI PLOMB



OR



EFFET VIEILLI OR

EFFET MÉTAL SATINÉ



EFFET VIEILLI ACIER

ACIER



BRONZE



CUIVRE



EFFET VIEILLI BRONZE



EFFET VIEILLI CUIVRE

EFFET CORTEN

L'effet propose un style contemporain encore plus vécu avec une surface dishomogène caractérisée par des nuances claires et foncées qui reproduisent la couleur vive du véritable acier Corten naturel.

L'effet est réalisé par le biais d'un cycle de vernissage (sur des panneaux en MDF ou papier mé-laminé) qui permet de combiner différentes typologies de produits jusqu'à arriver au résultat voulu : "Corten", "Corten texturé fonte" et "Corten texturé oxyde".

- Application par vaporisation.
- Effet esthétique et toucher comparables à l'acier Corten.
- Chaleur du bois par rapport à l'acier Corten.
- Flexibilité et rapidité d'ennoblissement supérieures à la tôle métallique.
- Stabilité de l'effet dans le temps par rapport à l'acier Corten.
- Absence de poussières métalliques par rapport à l'acier Corten.
- Excellente résistance à la lumière.
- Bonne résistance chimique et physique.



EFFET CORTEN



TEXTURÉ FONTE



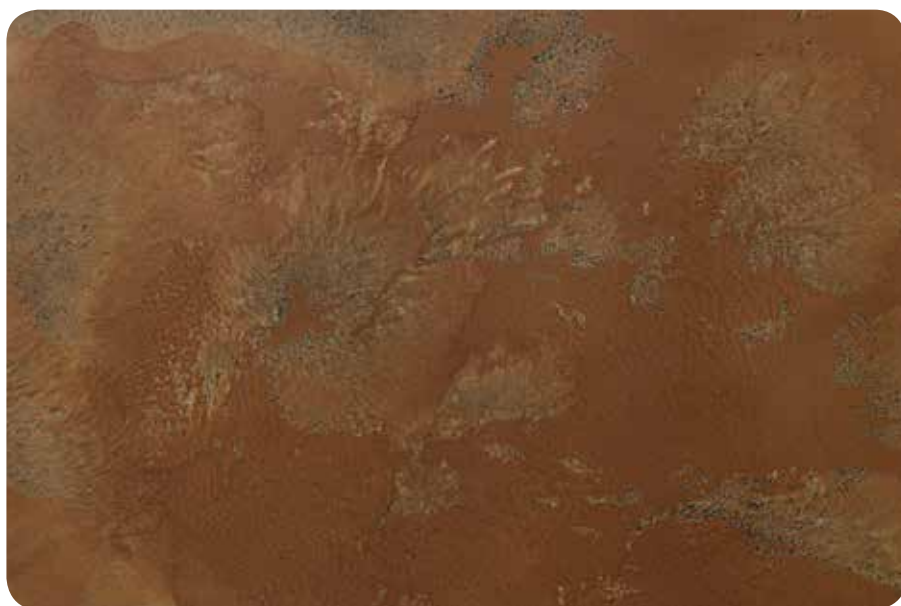
VIDÉO APPLICATION



TEXTURÉ OXYDE



VIDÉO APPLICATION



CORTEN

EFFET PIERRE

L'effet pierre souligne des jeux de clair-obscur chaque fois différents, qui rendent la surface semblable à la pierre naturelle.

L'effet est réalisé grâce à un cycle de vernissage (sur panneaux en MDF ou papier mélaminé) composé de vernis laqués et métallisés en différentes couleurs, qui permettent d'obtenir les variantes "pierre", "pierre de lune", "pierre azurée" et "pierre de mars".

- Application par pulvérisation.
- Effet esthétique comparable à la pierre naturelle.
- Chaleur du bois par rapport à la pierre naturelle.
- Excellente résistance à la lumière.
- Bonne résistance chimique et physique.



EFFET PIERRE



VIDÉO APPLICATION



PIERRE



VIDÉO APPLICATION



PIERRE DE LUNE

EFFET PIERRE



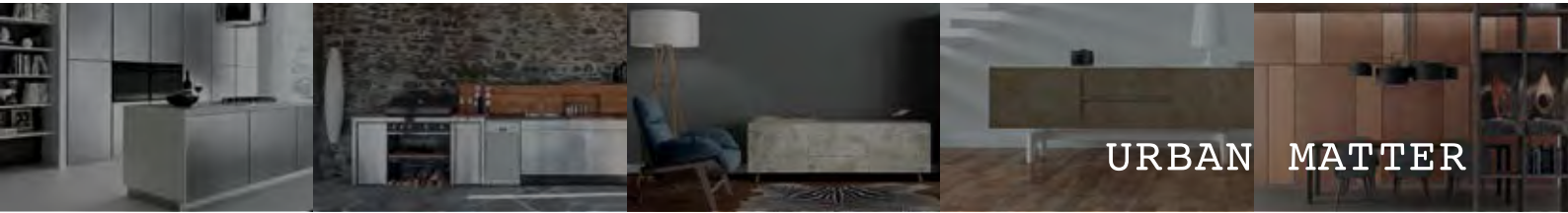
PIERRE AZURÉE



VIDÉO APPLICATION



PIERRE DE MARS



URBAN MATTER



URBAN MATTER

NOUS CONSEILLONS DE BIEN OBSERVER LES EFFETS URBAN MATTER À LA LUMIÈRE NATURELLE.

Les couleurs du présent échantillonnage ont uniquement une valeur indicative. Il est donc recommandé d'effectuer un essai préliminaire avant de commencer le travail.

ICA SpA

Via Sandro Pertini 52
62012 Civitanova Marche (MC) Italy
Tel. +39 0733 8080
Fax +39 0733 808140
info@icaspa.com

www.icaspa.com

